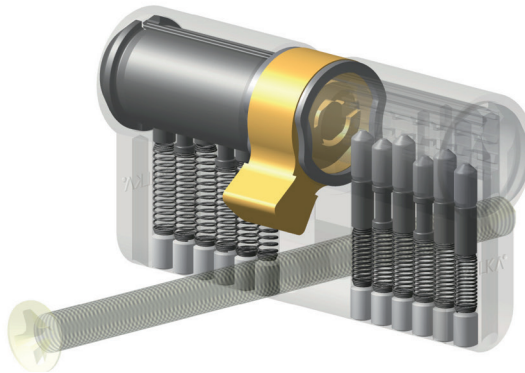


**Sonderausführungen**

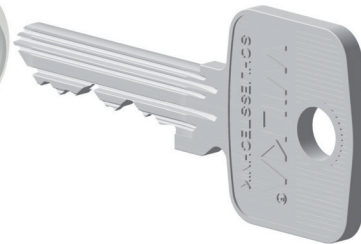
**Special designs**

**Seewasserbeständige Ausführung**



- seewasserbeständige Ausführung bzw. für Feuchträume (Bad, Sauna, Kühlräume etc.)
- Schließbart und Befestigungsschraube aus Messing
- Schlüssel aus Neusilber
- für Art. Nr. 1400, 1405, 1407, 1410, 1463, 1481, 1483, 1484 und 1488

**Sea-water resistant design**



- sea-water resistant design suitable for damp rooms (bathrooms, saunas, cold storage areas etc)
- brass cam and fixing screw
- nickel-silver key
- suitable for article number 1400, 1405, 1407, 1410, 1463, 1481, 1483, 1484 and 1488

**Verschleißarme Ausführung**

In den Kern integrierte Vollhartmetallstifte bieten einen erhöhten Verschleißschutz. Für alle Zylinder der profilserien Standard, TH6, CaratP1, PR100.

**Low-wear design**

Solid hardened metal pins integrated into the core provide increased wear protection. For all cylinders of the profile series standard, TH6, Carat P1, PR100.

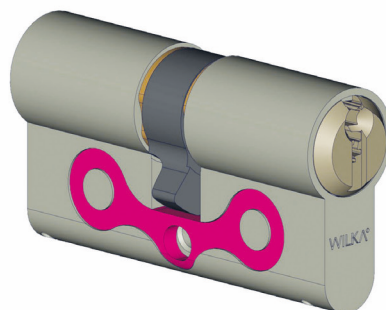
**Sollbruchstellen im Kern**

Zylinderkerne mit Sollbruchstelle als zusätzlicher Kernziehschutz.

**Predetermined breaking point**

Cylinder cores with predetermined breaking point as additional pull protection.

**Abreißspange**



**Tearing bracket**

In das Gehäuse integrierte Stahleinlage als Gehäuseabreißschutz. Für Doppelzylinder der Serien TH6, CaratP1, PR100, 3VE, CaratP3, PR300.

Steel insert integrated into the housing as housing breakage protection. For double cylinders of the series TH6, CaratP1, PR100, 3VE, CaratP3, PR300.